

Κλειστού τύπου συντηρητές γάλακτος - παγολεκάνες



I.S.T. A8 model

Πλήρως ανοξείδωτες AISI 304 που πληρούν όλα τα ευρωπαϊκά πρότυπα και κανονισμούς EN13732. Η μόνωση που διαθέτουν είναι ικανή για μέγιστη απόδοση και εξοικονόμηση ενέργειας, διαθέτοντας οικολογική πολυουρεθάνη. (no CFCs).



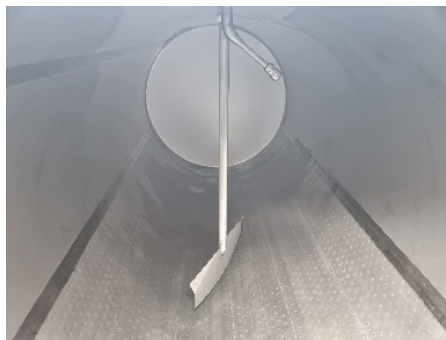


Το ψυκτικό συγκρότημα με τους κατάλληλους ανεμιστήρες, εξασφαλίζει την βέλτιστη απόδοση και προστατεύει το γάλα να μην παγώσει, ενώ η λειτουργία τους είναι αθόρυβη.



Διαθέτουν συγκολλημένους πυθμένες-μανδύες εναλλαγής θερμότητας, συγκολλημένους με τελευταίας τεχνολογίας μηχανήματα, οι οποίοι είναι υψηλής αντοχής σε πίεση.

Ανοξείδωτο ψεκάστηρα – διάχυτη (Spray ball), χωριστά από την ανάδευση, για καλύτερο πλύσιμο όλων των μερών της δεξαμενής.



Εργονομικό ανοξείδωτο πίνακα λειτουργίας με ηλεκτρονικό χειριστήριο αυτόματου πλυσίματος (C.I.P.). Διαθέτει βάνα εξόδου προϊόντος 75mm ή 51mm, καθώς επίσης και χαμηλής τάσης δοσομετρική/περισταλτική αντλία.

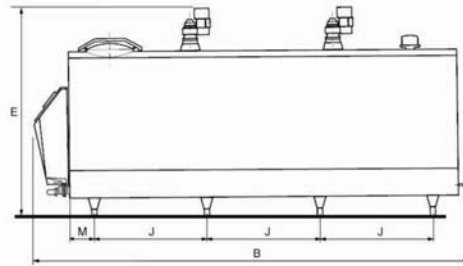
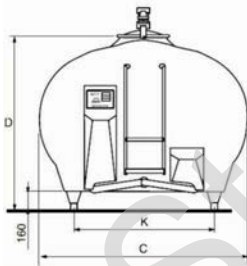


Ανοξείδωτο εξαερωτικό υγιεινού τύπου

Προαιρετικός εξοπλισμός: Σύστημα ζύγισης με δυναμοκυφέλες στα ποδαρικά της παγολεκάνης, με ψηφιακή οθόνη ένδειξης βάρους.



Τεχνικά χαρακτηριστικά



Capacity	milking's	compressor	B mm	C mm	D mm	E mm	J mm	K mm	M mm	N. of Legs
2.000lt	2	6hp	2400	1340	1515	1860	1425	800	266	4
2.000lt	4	3hp	2400	1340	1515	1860	1425	800	266	4
3.200lt	2	8,3hp	2915	1440	1615	1945	1730	825	371	4
3.200lt	4	5,5hp	2915	1440	1615	1945	1730	825	371	4
4.000lt	2	10,5hp	2860	1852	1620	1950	1442	1040	486	4
4.000lt	4	6hp	2860	1852	1620	1950	1442	1040	486	4
5.000lt	2	13hp	3420	1852	1620	1955	2002	1040	486	4
5.000lt	4	6,5hp	3420	1852	1620	1955	2002	1040	486	4
6.000lt	2	16,5hp	3960	1852	1620	1965	2542	1040	486	4
6.000lt	4	8,5hp	3960	1852	1620	1965	2542	1040	486	4
8.100lt	2	21hp	4480	1985	1730	2080	1615	1040	402	6
8.100lt	4	10,5hp	4480	1985	1730	2080	1615	1040	402	6
10.000lt	2	26,5hp	4454	2350	1900	2230	1830	1585	182	6
10.000lt	4	13hp	4454	2350	1900	2230	1830	1585	182	6